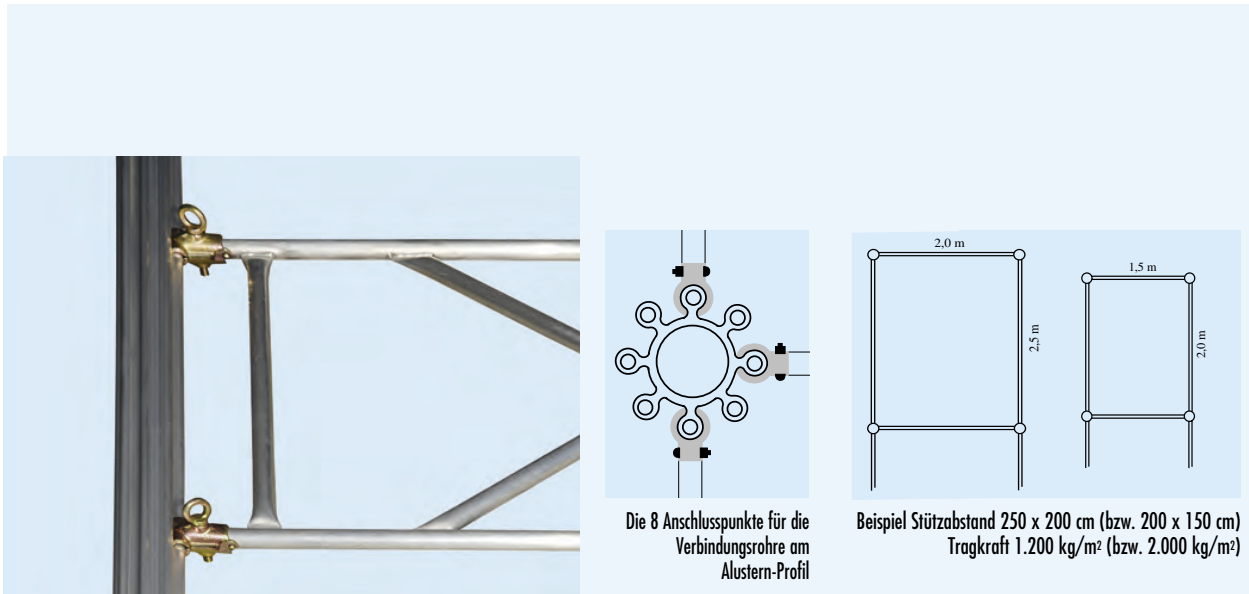
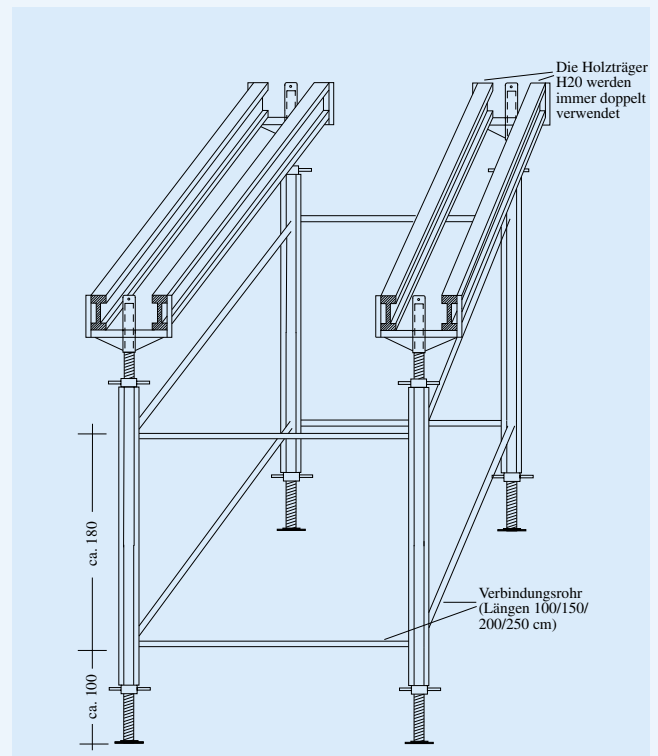
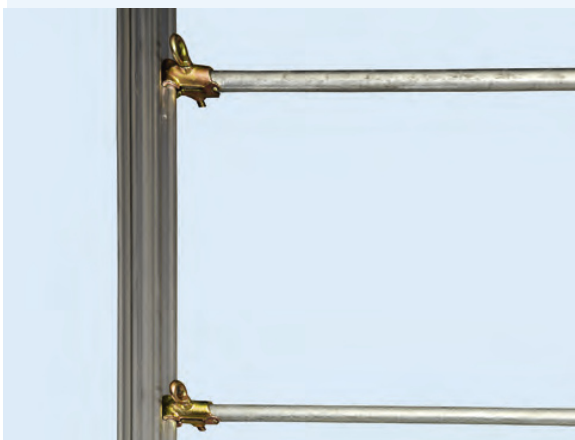


Vielfältige Anwendungsbereiche

Die Alustern-Stützen werden in zwei Reihen parallel aufgebaut und mit den Verbindungsrohren verbunden. Auf diesen kann mit Gerüstbretern ein Laufgerüst ausgelegt werden, das speziell bei hohen Decken Auf- und Abbau erleichtert (Maximalbelastung pro Distanzrohr 500 kg).

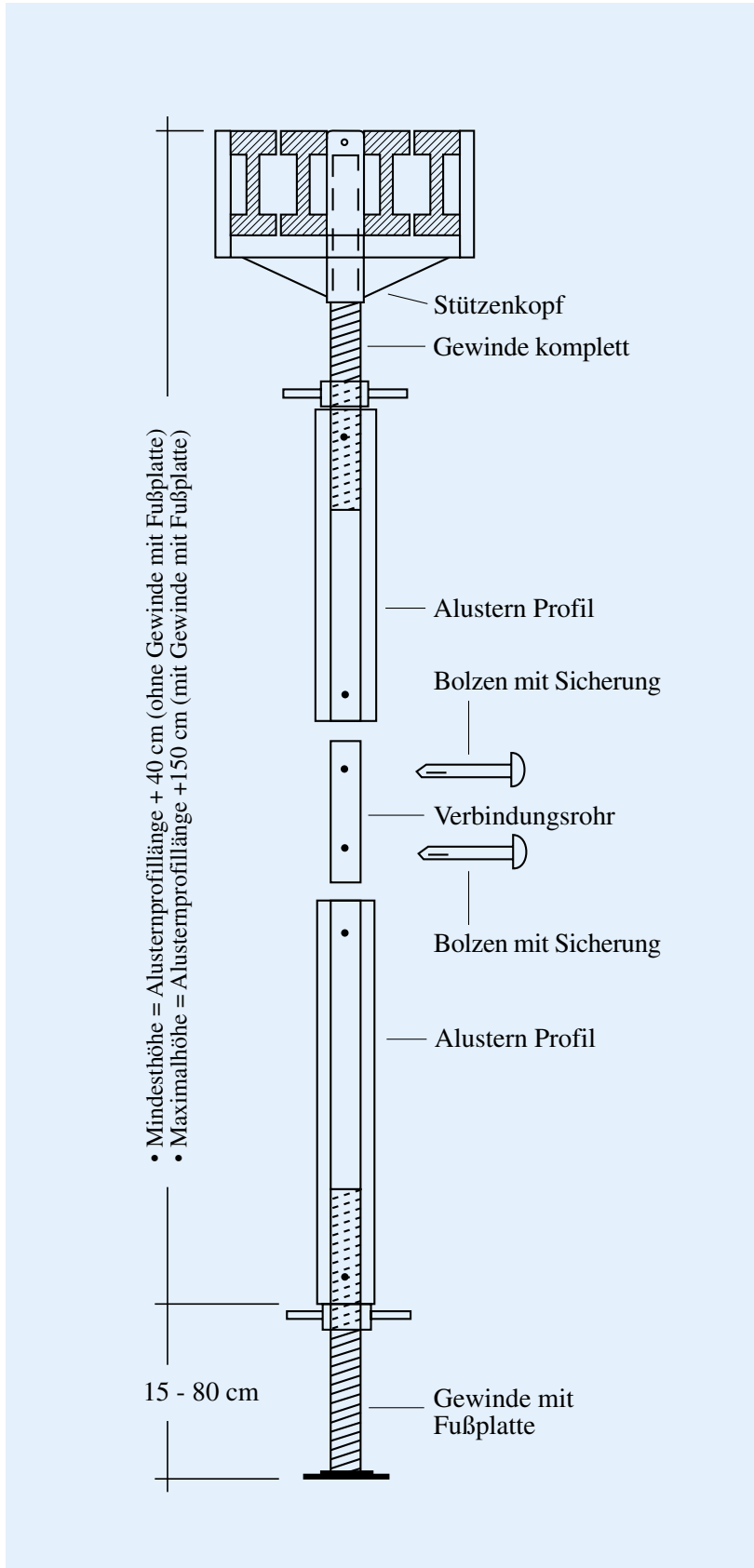


Distanzgitter und Distanzrohr können beliebig an jedem Punkt der ALUSTERN-Stütze fixiert werden.



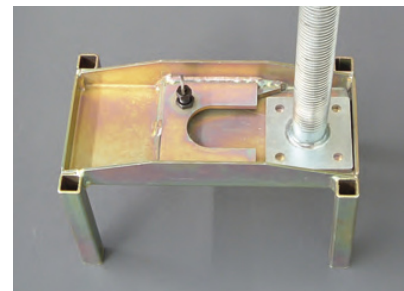
Aufbau Stützensystem mit Verbindungsrohren

Aufbau Alustütze

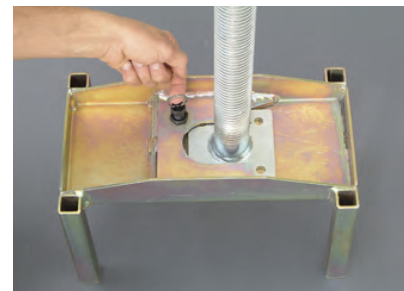


Die zulässige Belastbarkeit pro Stütze beträgt bis zu einer Höhe von 5 m 6.000 kg. Von 5 bis 10 m kann jede Stütze bis maximal 4.500 kg belastet werden (als Turm mit wenigstens 4 Stützen mit Verbindungsrohren und Diagonalen).

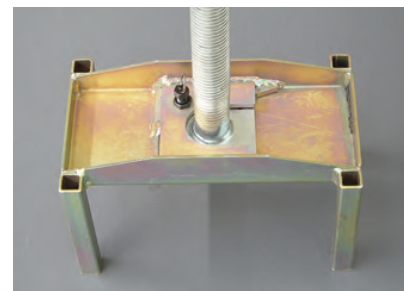
Montage Stützenkopf und Gewinde



1. Gewinde in der vorgesehenen Führung im Stützenkopf einschieben



2. Sicherheitsbolzen anheben



3. Schnelle Verbindung. Gewinde mit Stützenkopf